

# Nacele autopropulsate cu brat articulat Z™-45/25 & Z-45/25J DC/Bi- Enerav

## Specificatii

Modele	Z-45/25 DC & Bi	Z-45/25J DC & Bi
Dimensiuni	Metric	Metric
Inaltimea maxima de lucru	15.87 m	15.94 m
Inaltimea maxima a platformei	13.87 m	13.94 m
Deport lateral max	7.62 m	7.65 m
Regim de lucru lateral	7.04 m	7.04 m
<b>A</b> Lungimea platformei	0.76 m	0.76 m
<b>B</b> Latimea platformei	1.83 m	1.83 m
<b>C</b> Inaltimea - stransa	2.00 m	2.00 m
<b>D</b> Lungimea - stransa	5.56 m	6.83 m
<b>E</b> Latime	1.79 m	1.79 m
<b>F</b> Ampatament	2.03 m	2.03 m
<b>G</b> Garda la sol - centru	0.24 m	

### Productivitatea:

Capacitatea de ridicare	227 kg	
Rotatia platformei	180°	
Rotatia verticala jib	—	
Rotatia placii turnante	355° non-continua	
Balansul posterior al turelei	zero	
Viteza de miscare - stransa	4.8 km/h	
Viteza de miscare - ridicata	1.0 km/h	
Gradeabilitatea - stransa	30%	
Raza de rotatie -	1.83 m	1.83 m
Raza de rotatie - exterior	4.27 m	
Comenzi	24V DC proportional	
Anvelope	23 x 37 cm	

### Energie:

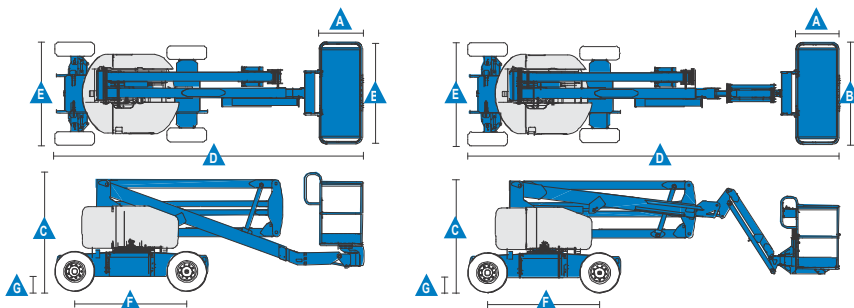
Motorizare - DC	48V DC (8 baterii 6 V, capacitate 350 Ah)
Motorizare - Bi-Energy	48V DC (8 baterii 6 V, capacitate 350 Ah) cu Tier IV Kubota 9.9 kW (13.3 hp) alternator diesel
Unitate auxiliara de putere	24V DC
Capacitatea rezervorului hidraulic	30.3 L
Capacitate combustibil - Bi-Energy	34.1 L

### Nivelul Sunetului si al Vibratiilor:

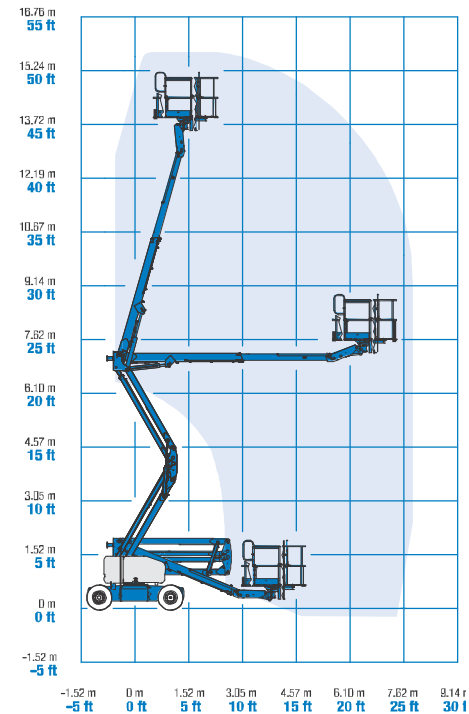
Nivelul presiunii sunetului (la nivelul pamantului)	70 dBA (DC)
Nivelul presiunii sunetului (la nivelul platformei)	70 dBA (DC)
Vibrații	<2.5 m/s <sup>2</sup>

### Greutate:

CE DC anvelope umplute cu spuma	6,963 kg
CE Bi-Energy anvelope spuma	7,190 kg



### DIAGRAMA DE MISCARE Z-



### DIAGRAMA DE MISCARE Z-45/2

