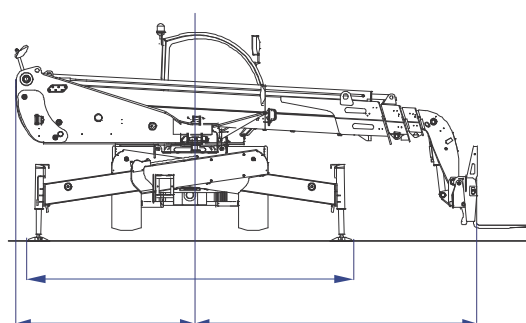
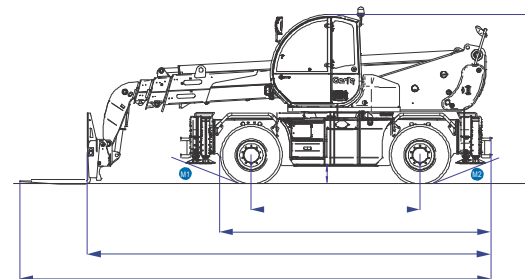


Telehandler pentru teren accidentat GTH™-5021 R

Specificatii:

Model	GTH-5021 R
Dimensiuni:	Metric
Inaltime maxima de ridicare cu	20.87 m
Inaltime maxima de ridicare fara	20.65 m
Capacitatea maxima de	5,000 kg
Capacitatea de ridicare la inaltime	2,500
Capacitatea de ridicare la	750 kg
Intinderea frontala maxima	18.20 m
Raza la inaltime maxima	3.90 m
A Inaltime	
B Inaltimea de trecere roti directie	2.22
C Latime	
D Latimea cabinei	
E Ecartament	
F Ampatament	
G Lungimea pana la rotile frontale	4.81
H Lungimea pana la suportul furcilor	7.17 m
I Garda la sol	
L Latime totala, stabilizatori extinsi	
M Consola spate	
N Consola lateral-fata	
O Lungime totala	
MI Unghiul de obstructionare	
ME Unghiul de plecare	



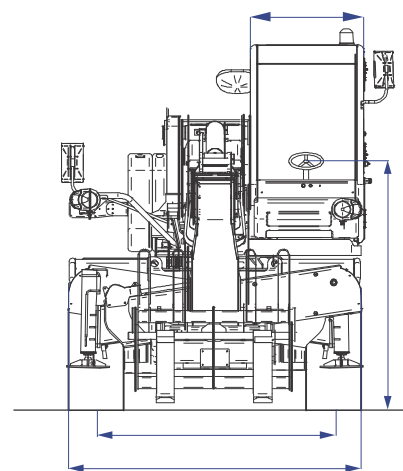
Productivitate:

Raza de bracare	1.97 m/4.12 m
Fora de smulgere*	7,700 kg
Capacitatea de tractare**	7,880 kg
Viteza maxima de deplasare	32 km/h
Rotatia suportului de	138°
Anvelope (DIN	18R19.5 TL XF 10 holes wheel
Viteza de	21 sec./16 sec.
Viteza de	40 sec./20 sec.

Energie:

Motorizare	Perkins 854E-E34TA turbo diesel 111 hp (83 kW), stage IIIB Perkins 1104D-E44T turbo diesel 100 hp (75 kW), stage IIIA
Transmis	Transmisie hidrostatica, pompa si motoare cu debit variabil, ambele cu
Pompe de	Pentru brat si comenzi, pompa cu roti dintate tip:280 Bar, 95L/min. Pompa de frana cu roti dintate tin:
Capacitate rezervor	205 L
Capacitate ulei	8 L
Capacitatea rezervorului de ulei	220 L

Greutate:** 17,180 kg



*cu cupa 800L SAE J732/80
** fara sarcina
***Greutatea poate fi diferita in functie de optiuni si/sau reglementari nationale.